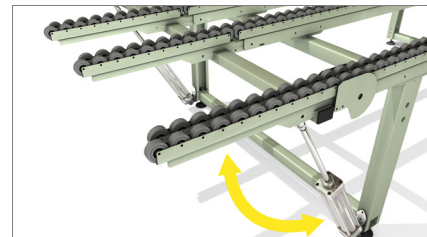


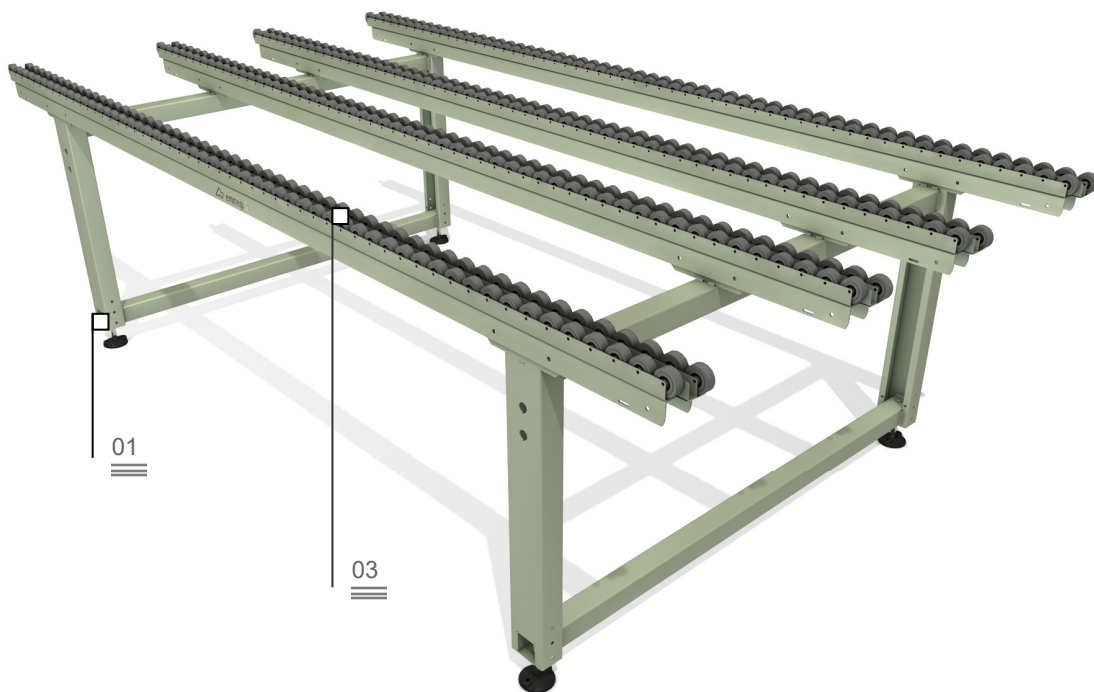
Pés reguláveis 01



Bancada de rolos basculante 02

Link

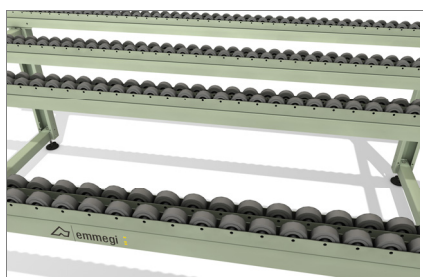
Plano de rolos para a transferência de quadros



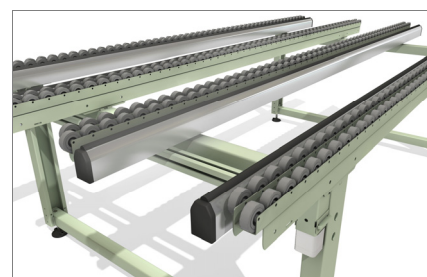
A racionalização e otimização do ciclo de produção desenvolve um papel importante na projeção de um correto fluxo de materiais, sejam eles semielaborados, principalmente na fase de montagem, ou produtos terminados. A Linha logística de Emmegi oferece às empresas uma resposta concreta para todas as exigências de armazenagem, movimentação e montagem.

Link é um plano de rolos, permite unir os postos de assemblagem e transferir quadros, também muito pesados, com extrema facilidade.

Plano de rolos 03



Plano em PVC macio antiderrapante 04



Link

Plano de rolos para a transferência de quadros

01 Pés reguláveis

Pés reguláveis em altura garantem alcançar, de modo correto, a altura desejada do plano de trabalho e o alinhamento perfeito com os outros produtos da Linha Dinâmica. Além disso, permitem a fixação no solo por meio de furos próprios.

02 Bancada de rolos basculante

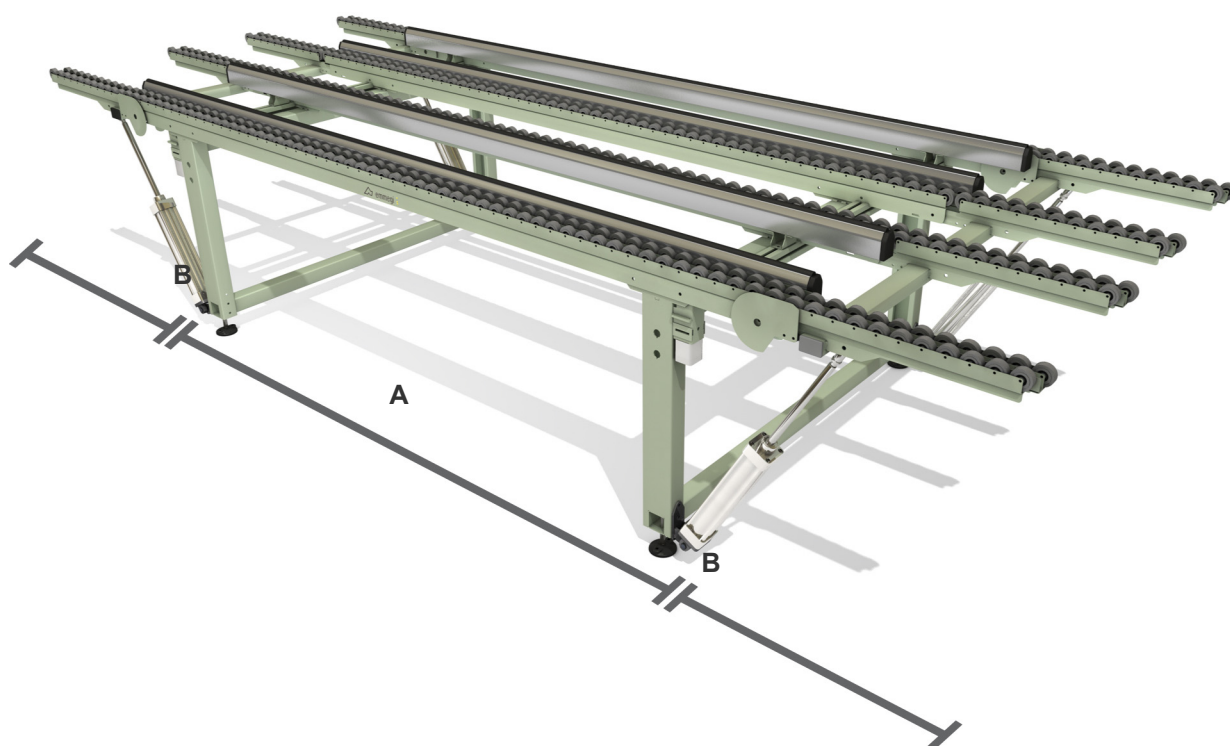
O plano de deslizamento é constituído por filas de rolos revestidos com PVC macio, as duas extremidades da bancada de rolos, direita e esquerda, podem ser basculadas por meio de cilindros pneumáticos (opcional).

03 Plano de rolos

O plano de apoio é caracterizado pela presença de numerosos roletes com revestimento de borracha antirriscos que garantem uma elevada velocidade de movimentação do quadro.

04 Plano em PVC macio antiderrapante

A título opcional, é possível dotar esta máquina de um plano de apoio em PVC macio. O plano de trabalho em PVC macio permite ter um elevado coeficiente de atrito, útil para as fases de montagem.



CARACTERÍSTICAS TÉCNICAS

Comprimento (segundo o modelo) (mm) - A	1.400 2.000 2.500 3.000
Largura (segundo o modelo) (mm)	1.400 1.600
Carga máxima no plano basculante (kg)	250
Número de pistas de rolos instaladas (segundo a largura 1.400 / 1.600)	3 / 4
Comprimento da bancada de rolos basculante (mm) - B	594
Bancada de rolos basculante Esq.	○
Bancada de rolos basculante Dir.	○
Plano de trabalho	○
Consumo de ar (NI/ciclo)	26